



Ce document a été numérisé par le CRDP  
d'Alsace pour la Base Nationale des Sujets  
d'Examens de l'enseignement  
professionnel

# BREVET PROFESSIONNEL

## CHARPENTIER

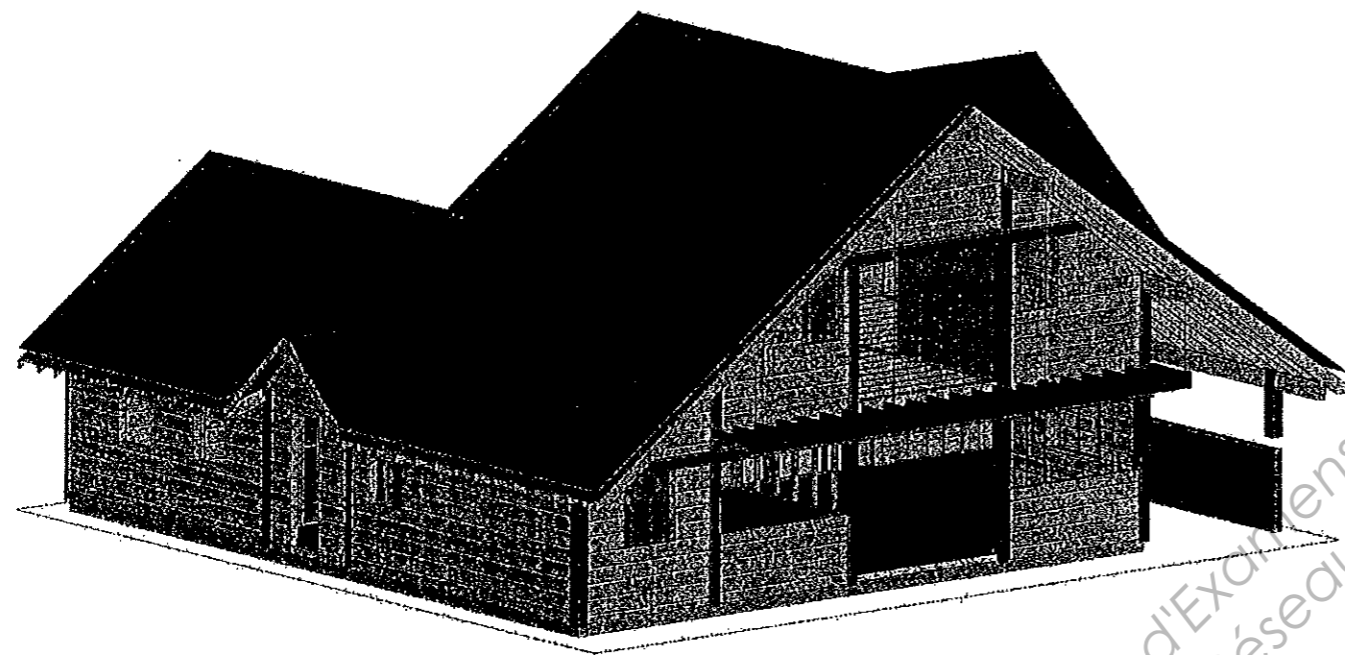
*DOSSIER SUJET E1-B1  
REALISATION DES PLANS D'EXECUTION*

SESSION 2011

N° du candidat:.....

**MAISON INDIVIDUELLE  
« Etude d'un outeau »**

**Les deux parties sont indépendantes**



| Pagination | Thèmes / Savoir-faire & Savoir-Technologique Associés                          | Temps conseillé | Notation |
|------------|--|-----------------|----------|
|            | <b>1) RECHERCHER et COLLECTER (C1.1)</b>                                       |                 |          |
|            | Les documents et informations nécessaires, les ouvrages.                       | 15 min          |          |
|            | <b>2) DECODER et ANALYSER (C1.2)</b>   |                 |          |
|            | Les documents techniques, les matériaux.                                       | 30 min          |          |
|            | <b>3) TRADUIRE (C2.1)</b>  |                 |          |
|            | Une solution technique, les fonctions techniques et technologiques du bâtiment | 105 min         |          |
|            | <b>4) ETABIR et/ou COMPLETER</b>   |                 |          |
|            | Les systèmes de représentation   | 30 min          |          |

**IMPORTANT :** pour l'anonymat, insérer le dessin sur format A1 dans une copie E.N. Seul celui-ci sera ramassé.  
Ce dossier sera laissé aux candidats.

| BREVET PROFESSIONNEL CHARPENTIER                |                 |          |
|---|-----------------|----------|
| EPREUVE B.1 : REALISATION DES PLANS D'EXECUTION | DOSSIER SUJET   |          |
| DUREE : 3 h                                     | COEFFICIENT : 2 | PAGE 1/3 |

## ON DONNE :

Un dossier technique  
Le dossier ressources  
La mise en page sur format A1  
Une feuille à dessin format A1

page (3/3)

## ON DEMANDE :

De proposer les solutions techniques, de les dessiner et les coter :

- 1°) - La vue en plan de la zone hachurée page 3/3  
(La structure du outeau est laissée à l'initiative des candidats).
- 2°) - Coupe A-A : Dessiner l'élévation du faîtage du outeau ainsi que la partie du comble sur lequel il s'appuie. Les cotations d'altitudes vous indiquent le dessus des chevrons pour définir le volume du comble, en conformité par les plans d'architecte.
- 3°) - La vue de face de l'élévation du pignon du outeau avec les éléments d'ossature compris entre les deux poteaux qui reprennent le faîtage de celui-ci.  
La réservation pour la porte d'entrée sera de 960mm en largeur et 2180mm en hauteur.
- 4°) - L'élévation d'une des noues selon la structure choisie.
- 5°) - La herse d'un versant du outeau.
- 6°) - Le détail d'assemblage du faîtage du outeau avec le grand comble.

## ON EXIGE :

### 1) Vue en plan :(3.5 pts)

Précision des implantations des poteaux et ligne d'égout. 1.5 pts  
Raccord du outeau . 2.0 pts

### 2) Coupe A-A (3 pts)

Elévation du faîtage du outeau avec les pentes du comble coté garage et respect des cotes d'altitude : 1.5 pts  
Position de la sablière, faîtages, pannes etc. 1.5 pts

### 3) Elévation de la façade du outeau : (3 pts)

Elévation avec sa conception tenant compte de la porte 1.5 pts  
Position des pièces, précision et respect des cotes. 1.5 pts

### 4) La noue : (3 pts)

Elévation de la noue, cotes précises (vue par bout). 2.0 pts  
Coupes de pied et tête. 1.0 pt

### 5) Herse outeau : (3.5 pts)

Dessin de la herse avec les épaisseurs de bois et l'implantation des empannons. Précision et respect des cotes. 2.5 pts  
Coupes des chevrons. 1.0 pt

### 6) Détail d'assemblage du faîtage du outeau: (3 pts)

Détail de l'assemblage selon la conception choisie 1.5 pts  
Détail de fixation. 1.5 pts

### 7) Qualité du dessin :(1pts)

Précision du dessin 0.5 pt  
Propreté et qualité du graphisme 0.5 pt

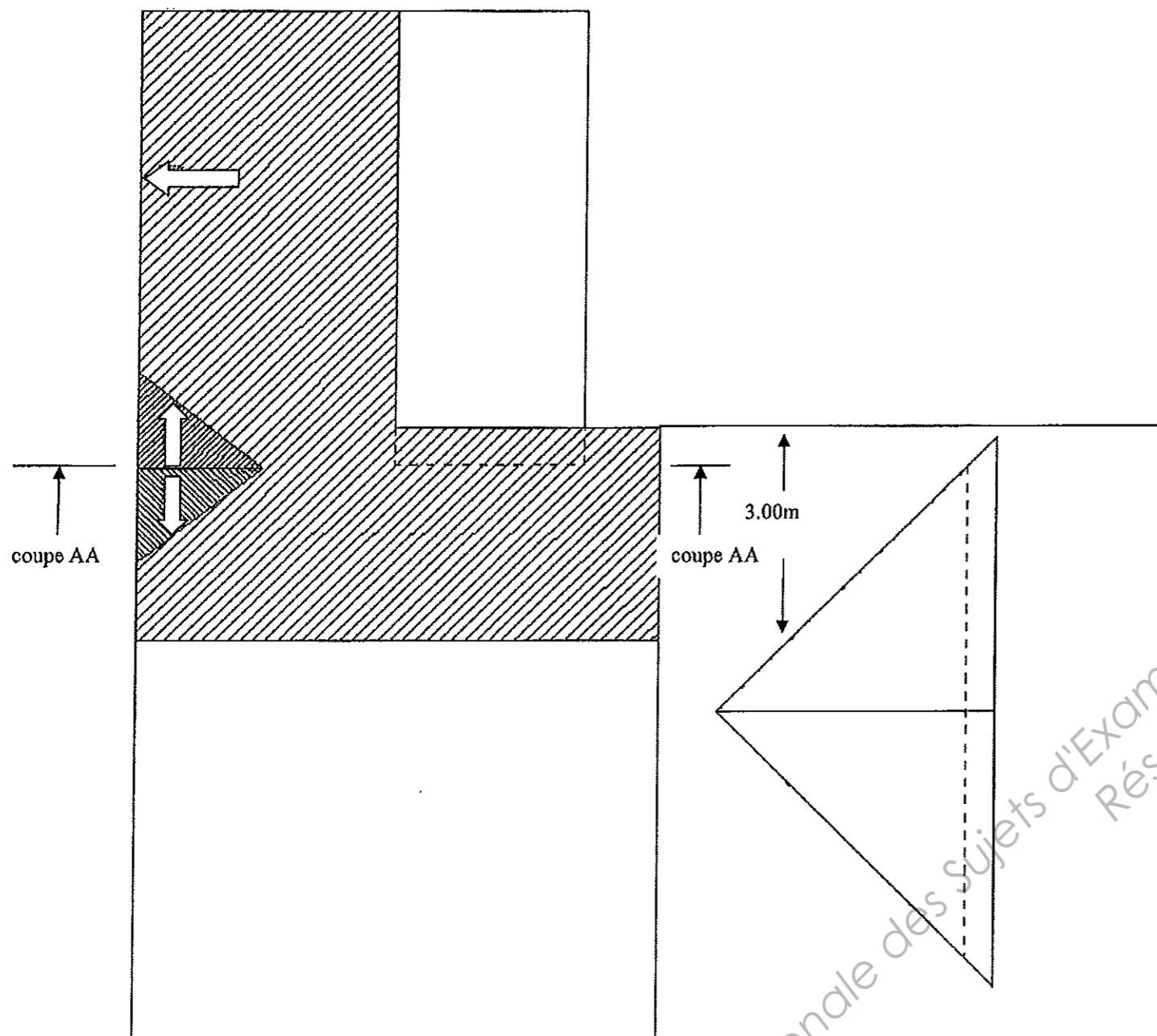
-----  
**20 pts**

| BREVET PROFESSIONNEL CHARPENTIER |   |                |               |
|----------------------------------|---|----------------|---------------|
| 2011                             | EPREUVE B.1 : REALISATION DES PLANS D'EXECUTION |                | DOSSIER SUJET |
|                                  | DUREE : 3 h                                     | COEFICIENT : 2 | PAGE 2/3      |

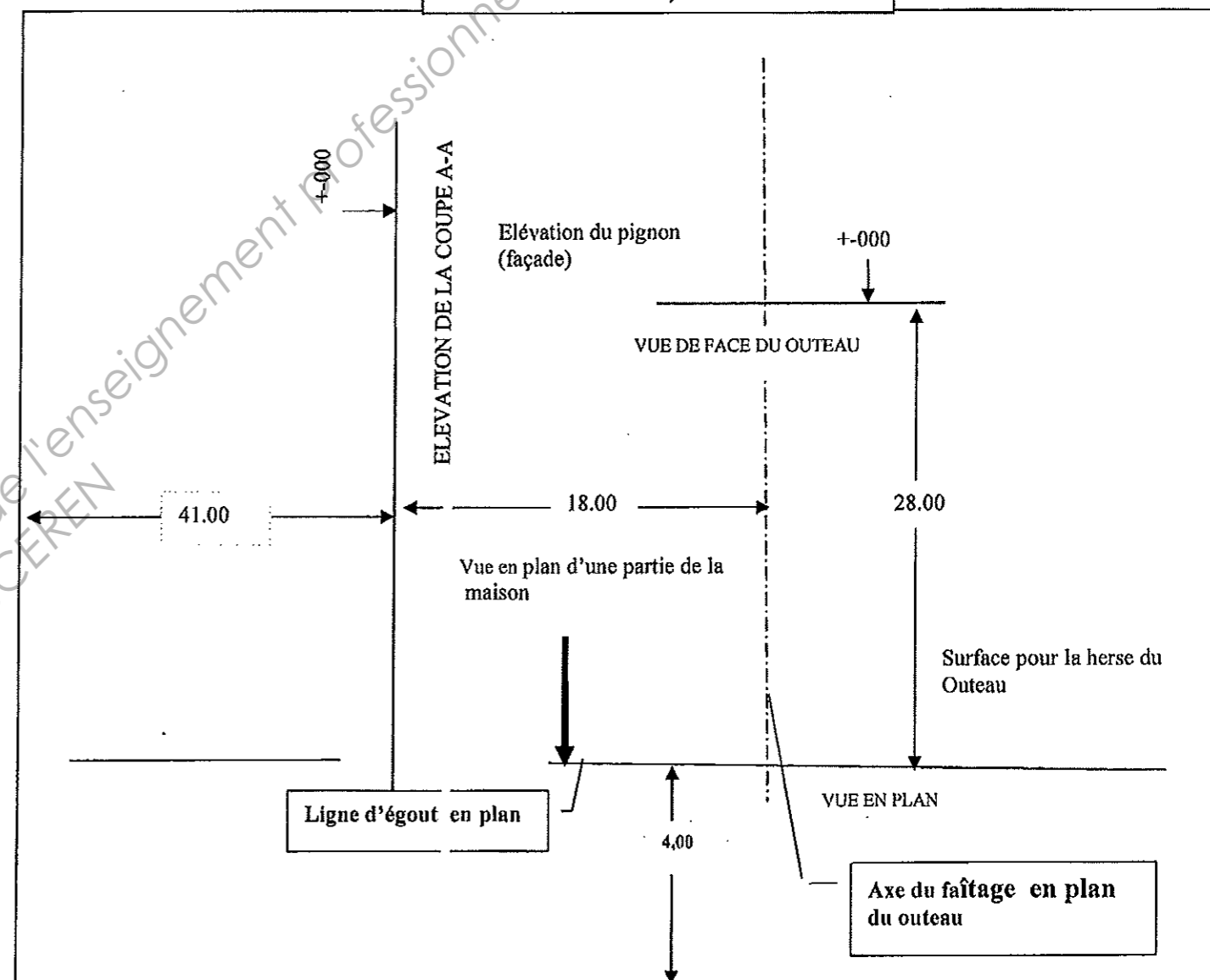
**Traiter la partie hachurée pour dessiner le outeau, le garage et une partie du grand comble jusqu'au faîtage.**

**MISE EN PAGE SUR LA FEUILLE DE DESSIN A1**

Dessin de la vue en plan du garage et d'une partie habitable qui comprend le petit outeau.



Feuille de dessin A1, cotations en cm.



| BREV ET PROFESSIONNEL CHARPENTIER |   |                 |               |
|-----------------------------------|---|-----------------|---------------|
| 2011                              | EPREUVE B.1 : RÉALISATION DES PLANS D'EXECUTION |                 | DOSSIER SUJET |
|                                   | DUREE : 3 h                                     | COEFFICIENT : 2 | PAGE 3/3      |